



ROSA
PMU Art Pigment

Blossom
Lip Collection

ROSA
PMU Art Pigment

Blossom

Lip Collection

ÁRNYALAT ÉS INTENZITÁS SZERINTI CSOPORTOSÍTÁS:

	SÖTÉT, INTENZÍV	KÖZEPESEN INTENZÍV	VILÁGOS, PASZTELL
HIDEGEBB ÁRNYALATOK	POPPY TULIP	AMARYLIS	ORCHID
SEMLEGES ÁRNYALATOK	GERANIUM	RED ROSE	BEGONIA
MELEG ÁRNYALATOK	VERBENA	GERBERA ROSEWOOD DAHLIA	CORAL MAGNOLIA LILY

JAVÍTÓ/MELEGÍTŐ SZÍN:

LILY

Ezt a pigmentet bármely más színhez akkor keverjük, ha a lilás és lilás-barna árnyalatok ellen kell dolgoznunk, illetve egy adott pigment színét szeretnénk melegebb tónúra változtatni. Önállóan akkor alkalmazhatjuk, ha a korábbi ajaktetoválásnak lilás/szürkés/barnára változott a színe, vagy az alap, természetes bőrszín kívánja meg, hogy erőteljesebben lépünk fel a nemkívánatos lilás-barna szín ellen.

SZÍNEK SZERINTI CSOPORTOSÍTÁS:

BORDÓS PIROS ÁRNYALATOK

POPPY
TULIP

PIROS ÁRNYALATOK

GERANIUM
VERBENA
RED ROSE
GERBERA

RÓZSASZÍN ÁRNYALATOK

AMARYLIS
BEGONIA
ORCHID

NARANCS ÁRNYALATOK

CORAL
LILLY

TERRACOTTA ÁRNYALATOK

ROSEWOOD
DAHLIA

NUDE ÁRNYALATOK

MAGNOLIA

KEVERÉSI TIPPEK:

INTENZÍV ÁRNYALATÚ MIX	PIROS ÁRNYALATÚ MIX	RÓZSASZÍN ÁRNYALATÚ MIX	TERMÉSZETES ÁRNYALATÚ MIX	INTENZÍVEBB NUD ÁRNYALATÚ MIX	VILÁGOSABB NUDE ÁRNYALATÚ MIX
POPPY+VERBENA	RED ROSE+ VERBENA	AMARYLIS+ BEGONIA	TULIP+RED ROSE +CORAL	MAGNOLIA +DAHLIA	MAGNOLIA+ ORCHID
POPPY+RED ROSE	RED ROSE+ GERBERA	AMARYLIS+ ORCHID	VERBENA+GERBE- RA+ORCHID	MAGNOLIA+ ROSEWOOD	MAGNOLIA+ BEGONIA
TULIP+VERBENA	VERBENA+ GERBERA	BEGONIA+ ORCHID	GERANIUM+RED ROSE+CORAL	DAHLIA+CORAL	MAGNOLIA+ CORAL
TULIP+RED ROSE	GERANIUM+ GERBERA	BEGONIA+POPPY	RED ROSE+ AMARYLIS+CORAL	ROSEWOOD+ CORAL	MAGNOLIA+ ORCHID+CORAL
GERANIUM+ VERBENA	TULIP+GERBERA	ORCHID+POPPY	DAHLIA+ORCHID +GERBERA	ROSEWOOD +BEGONIA+CORAL	MAGNOLIA+ BEGONIA+CORAL
TULIP+VERBENA+ RED ROSE	RED ROSE+ GERANIUM	BEGONIA+TULIP	ROSEWOOD+ CORAL+GERBERA	DAHLIA+BEGONIA +CORAL	DAHLIA+ORCHID +LILY
POPPY+GERANIUM +RED ROSE	POPPY+GERBERA	ORCHID+TULIP	AMARYLIS+LILY+ GERBERA	ROSEWOOD+ MAGNOLIA+CORAL	ROSEWOOD+ BEGONIA+LILY

A különböző színű pigmentek keverési lehetőségei széles tárházat nyújtanak gyönyörű, egyedi színek, árnyalatok kikeveréséhez. Bátran használjuk a fantáziánkat! Minden esetben írjuk fel a vendéglapra, hogy melyik színeket és milyen arányban kevertünk össze, hogy legközelebb is elő tudjuk állítani ugyanazt az árnyalatot.



Blossom

Lip Collection

ROSA
PMU Art Pigment





SEGÍTSÉG A MUNKÁDHOZ/ FONTOS TUDNIVALÓK/ KISOKOS:

AJAKTETOVÁLÁSOK FAKULÁSA, FELSZÍVÓDÁSA:

A kialakult végleges szín, majd a fakulás mértéke, tempója illetve, hogy milyen színre fakul évek alatt egy-egy pigment, az minden vendég esetében egyedi sajátosságoktól függ! Ezek a szervezet és ezzel együtt a bőr állapotától, azaz külső, belső és öröklött tényezőktől függenek. Általánosságban elmondható, hogy az ajaktetoválások 1-3 évig tartósak, az előbb említett tényezőktől függően.

AMI A TETOVÁLÁS KIVITELEZÉSÉN MŰLIK:

Minél sötétebb/intenzívebb színt alkalmaztunk, annál hosszabb ideig számíthatunk tartós eredményre.

Minél világosabb színt választottunk, annál hamarabb fog elhalványulni a tetoválás.

Minél töményebb a pigmentálás, annál hosszabb ideig marad meg a tetoválás.

Minél púderesebben pigmentáltuk a bőrt, annál gyorsabban fog elhalványulni a tetoválás.



MI ALAPJÁN VÁLASSZUNK SZÍNT?

Kérjük meg vendégeinket, hogy hozzanak magukkal olyan kedvenc színű ajakrúzst, szájkontúrceruzát, vagy szájfényt, amit szeretnek használni, így könnyebb lesz a színválasztás. A személyiséghez, karakterhez illeszkedő színeket igyekezzünk választani. Ha lilás, lilás-barna árnyalatú vendégünk ajka, akkor óvakodjunk a sötét, a hideg és rózsaszín árnyalatoktól, inkább a narancsos színeket használjuk (lila komplementere a narancs!). A bőr színe és a festék színe együttesen fogják kiadni a végeredményt, amely kb. 6 hét alatt alakul ki. Addig változtatja a színét.

HERPESZ MEGELŐZÉSE:

Sok embernek okoz gondot, hogy a szervezetében megbújó herpesz vírus időnként, bizonyos hatásokra aktiválódik és az ajkai területén gennyes hólyagocskák jelennek meg. Az ajaktetoválás, szinte 100%-ig biztos, hogy előhozza ezt a problémát! Megelőzése: ajaktetoválás előtt 3 nappal kezdjen el szedni a vendég herpesz elleni gyógyszert, majd az elkezdett adagot szedje végig. Így megakadályozható a herpesz kialakulása. Korrekciókor ugyanez az eljárás.

PIGMENTEK KEVERHETŐSÉGE:

Mindegyik szín keverhető tetszőlegesen bármely másikkal, annak érdekében, hogy a megfelelő intenzitású és árnyalatú színt kapjuk, amit előre elképzeltünk, elterveztünk. Lásd: Keverési tippek a táblázatban.

AJAKTETOVÁLÁS UTÓÁPOLÁSA:

Adjunk vendégeink számára egy kis üvegcsében bőrfertőtlenítő folyadékot, melyet száraz vattakorongra kell csepegteti és ezzel átítatni az ajaktetoválását. Száradás után (ez a hatóidő is egyben) kell bekenni az általunk ajánlott Rosa Herbal Skin Care utóápoló termékével, az After Care balmmal, vagy a Lip Care-rel. Az ajaktetoválás fertőtlenítését 4 napig, naponta 3-4 alkalommal javasolt elvégezni, főként étkezések után! Így elkerülhető, hogy baktériumok által fertőzés lépjen fel. Az utóápoló balzsamot tovább, 10-14 napig kell használni, nem szabad hagyni kiszáradni az ajkakot, mert kilökődhet a pigment a bőrből. Ha gondoskodunk róla, hogy folyamatosan legyen egy vékony balzsamos védőréteg a friss tetováláson, azzal támogatjuk a zökkenőmentes gyógyulást, a pigmentek tökéletes beépülését!

AJAKSZÍNEK LEÍRÁSA

TULIP

Bordós-piros, intenzív szín, hűvösebb árnyalat. Ez a legsötétebb ROSA ajakpigment. Ezért a lilás és lilás-barna színű ajkak esetén ajánlott hozzá keverni melegítés céljából Lilyt! Lásd: a táblázatok útmutatását és a keverési ajánlást.

GERANIUM

Közkedvelt élénk, erős piros szín. A rubin színéhez hasonlít leginkább, semleges árnyalat. Attraktív megjelenést érhetünk el általa, ha megfelelő töménységben tetováljuk. Más színekkel keverve élénkítő hatása van. Lásd: a táblázatok útmutatását és a keverési ajánlást.

VERBENA

Ragyogó, intenzív, élénkpiros szín. Leginkább a még nem egészen érett meggyhez hasonlít. Melegebb árnyalat, mint a Tulip, vagy a Poppy. Más színekkel keverve élénkítő hatása van. Lásd: a táblázatok útmutatását és a keverési ajánlást.

RED ROSE

Ez a piros, az a bizonyos igazi, klasszikus piros szín, nevezni szoktuk Ferrari pirosnak is. Semleges árnyalat. Ajánlható azoknak, akik a klasszikus piros ajkakat kedvelik. Más színekkel keverve élénkítő hatása van. Lásd: a táblázatok útmutatását és a keverési ajánlást.

GERBERA

Meleg árnyalatú, tűzpiros szín, mivel éppen egy kicsit megjelenik benne a narancs is. A lilás és lilás-barna színű ajkakon is szép eredménnyel alkalmazható. Színkeverésnél élénkítő, melegítő hatása van. Lásd: a táblázatok útmutatását és a keverési ajánlást.

CORAL

Ahogy a neve is utal rá, nagyon hasonlít a tengeri korallok színére. Pasztell narancsos-vörösses-rózsaszínes szín, meleg árnyalat. Önmagában is és nude színkeverékek előállításához is tökéletes, valamint bármely szín melegítéséhez, halványításához is. Lásd: a táblázatok útmutatását és a keverési ajánlást.

AMARYLIS

Hideg árnyalat, hasonlít az érett hamvas málna színére. Nagyon kedvelik azok, akiknek a hűvös árnyalatok állnak jól. Más színű festékekhez, ha hozzákeverjük, akkor rózsaszín irányába változtatja azok színét. Lásd: a táblázatok útmutatását és a keverési ajánlást.

BEGONIA

Igazi rózsaszín árnyalat. Kissé melegebb és sötétebb rózsaszín, mint az Orchid. Önmagában is tökéletes választás, de ha más színekkel keverjük, akkor azokat pasztellesebb és egyben rózsaszínes irányba változtatja. Nude pigment mixekhez gyakran alkalmazható. Lásd: a táblázatok útmutatását és a keverési ajánlást.

ORCHID

Babarózsa színéhez hasonló, világos rózsaszín. Világosabb és kicsit hűvösebb árnyalatú rózsaszín, mint a Begonia. Önmagában is tökéletes, továbbá más intenzívebb színeket világosíthatunk vele. Nude pigment mixekhez gyakran alkalmazható. Lásd: a táblázatok útmutatását és a keverési ajánlást.

MAGNOLIA

Egy igazi nud szín, meleg és világos, púderes árnyalat. Önmagában is tökéletes, továbbá más intenzívebb színeket világosíthatunk vele. Nude pigment mixekhez gyakran alkalmazható. Lásd: a táblázatok útmutatását és a keverési ajánlást.

ROSEWOOD

Középerős, természetes ajakszín, meleg árnyalattal. Ez a pigment a „legbarnább” árnyalat, de mégsem mondható „öreges barna” színnek. A Rosewood illetve a Dahlia pigmentek nem csak ajaktetovááláshoz valók, hanem javasoljuk areola tetováálás esetén is, természetes bőrszínük miatt. Önmagában is tökéletes választás, de más színekkel is keverhetjük. Lásd: a táblázatok útmutatását és a keverési ajánlást.

DAHLIA

Középerős, természetes ajakszín, meleg árnyalattal – nagyon hasonlít a Rosewoodhoz, de annál világosabb és kevesebb piros pigmentet tartalmaz. A Rosewood illetve a Dahlia pigmentek nem csak ajaktetovááláshoz valók, hanem javasoljuk areola tetováálás esetén is, természetes bőrszínük miatt. Önmagában is tökéletes választás, de más színekkel is keverhetjük. Lásd: a táblázatok útmutatását és a keverési ajánlást.

LILY

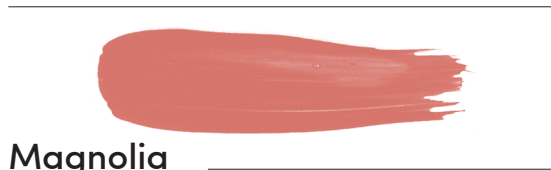
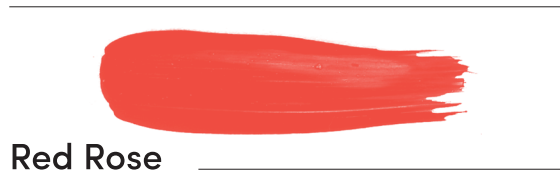
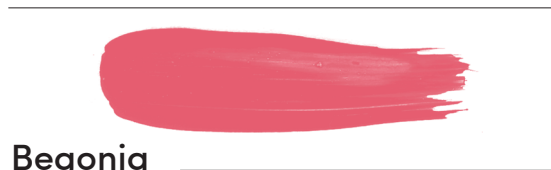
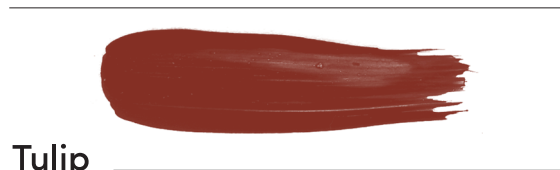
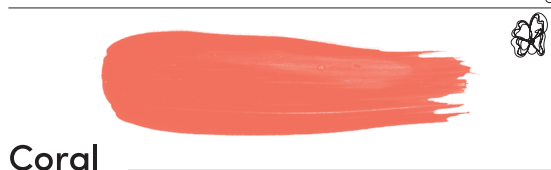
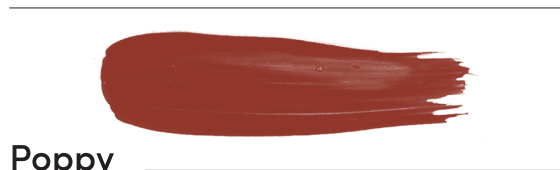
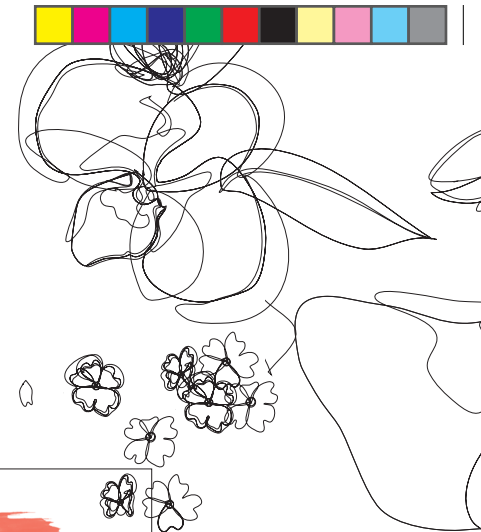
Narancssárga szín. Ezt a pigmentet bármely más színhez akkor keverjük, ha a lilás és lilás-barna árnyalatok ellen kell dolgoznunk, illetve egy adott pigment színét szeretnénk melegebb tónusúra változtatni. Önállóan akkor alkalmazhatjuk, ha a korábbi ajaktetováálásnak lilás/szürkés/barnára változott a színe, vagy az alap, természetes bőrszín kívánja meg, hogy erőteljesebben lépünk fel a nemkívánatos lilás-barna szín ellen. Lásd: a táblázatok útmutatását és a keverési ajánlást.

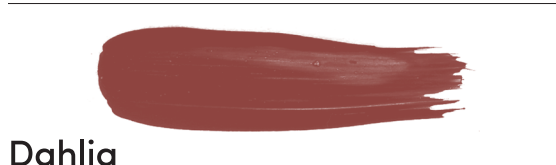
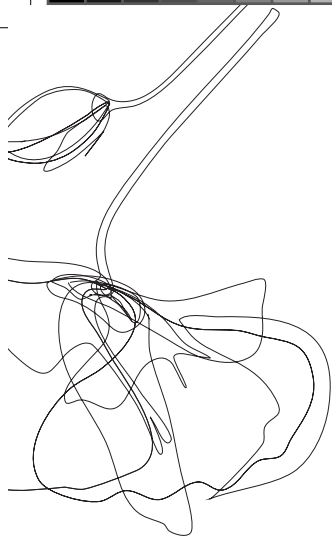


ROSA
PMU Art Pigment

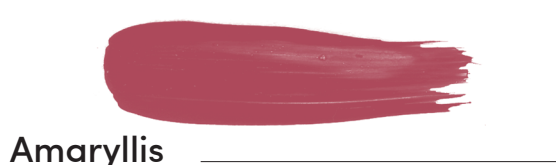
Blossom

Lip Collection

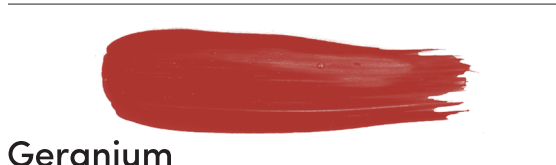




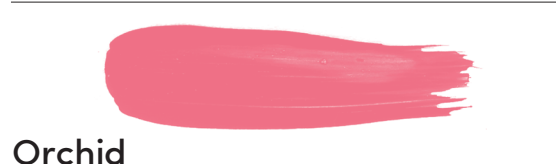
Dahlia



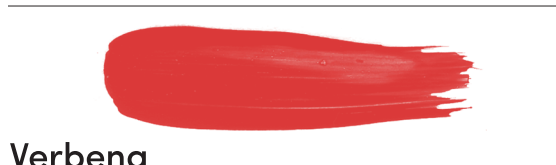
Amaryllis



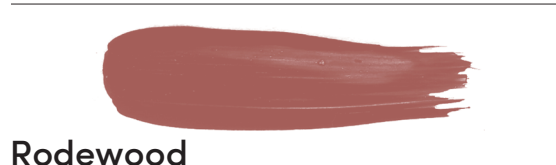
Geranium



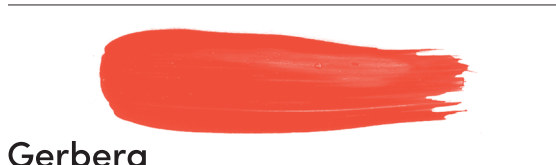
Orchid



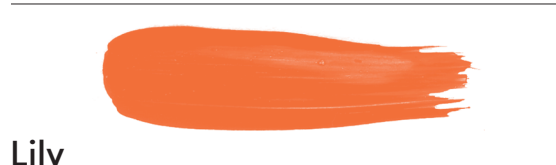
Verbena



Rodewood

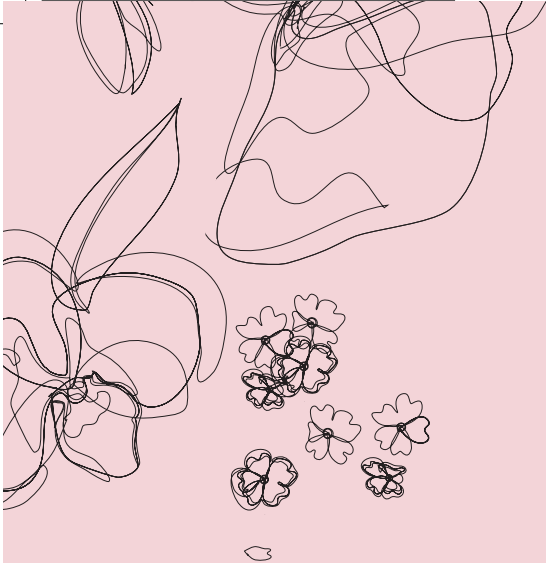


Gerbera



Lily





pмуartschool.com

pmushop.hu

info@mehntunde.hu
+36 20 270 1730

Tünde Méhn - Licensed PMU technician, trainer and esthetician. Copyright
© 2020 Tünde Méhn PMU Art International School. All rights reserved.

